

## 东软西南数字工场基地介绍

---

# 一、介绍篇

## 1. 城市背景

### 城市背景

成都市新津区位于四川盆地西部、成都市南部，形似“超级绿叶”，古有“南方丝绸古道第一站”之誉，今有“成都南大门”之称。幅员面积 330 平方公里，当前，新津正加快建设“成南新中心、创新公园城”。新津区距离市委市政府 24 公里，距离天府新区核心区 20 公里，属于成都市一刻钟经济圈。新津在成都近郊中率先迈入地铁时代，地铁 10 号线在新津设站 7 座，于 2019 年通车，境内已形成国道、快速路、高速路、铁路、高铁、地铁等多元化交通体系，使新津成为成都南部重要的“门户枢纽城市”。新津民营经济发达，孕育了全国最大的民营企业—希望集团。2020 年全国投资潜力百强县市名单发布，新津区名列第 12。2021 年 5 月，新津区上榜 2021 中国未来投资热点百佳县市，位列第 7。当前，正依托天府智能制造产业园、中国天府农业博览园、天府牧山数字新城、新津梨花溪文化旅游区“一城两园一区”，着力构建以智能交通装备、绿色食品、智能家居、文创旅游、新商贸、新商旅、博览农业、高科技农业、休闲农业为主导的现代化产业体系，推动经济高质量发展。

## 2、东软西南数字工场介绍

### 东软西南数字工场简介

2021 年 3 月 24 日，东软教育科技集团正式与新津区人民政府签署东软西南数字工场合作协议，东软西南数字工场正式落地西南区域，开启新一轮区域数字经济赋能。东软西南数字工场位于成都市新津区金华镇创智湾 11 栋 1、2 层，第 3-A 半层，该区域已经正式纳入成都电子信息生态圈，与天府新区、高新区、双流区同属成都高质量发展示范区、位于“一源双核四带”生产力布局的数字经济带重要节点。东软西南数字工场教学场地使用面积2371

平，设置有软件项目开发、人工智能、智能网联等 5 间配置一流的实训室。东软西南数字工场以政校企合作协同育人体制机制，打造从大学生定制培养、集中训练、顶岗实习到人才输出的完整人才生态链。聚焦新一代信息技术、智能网联等战略新型产业集群，为区域经济发展提供人才支持服务、推动数字化产业、产业数字化共同发展。

东软西南数字工场



东软西南数字工场



东软西南数字工场



东软西南数字工场



### 3. 东软西南数字工场公寓介绍

#### 东软西南数字工场公寓介绍

东软西南数字工场公寓坐落于成都市新津区普兴街道建华路 399 号，与 800 余亩天府明珠公园生态相拥，90 m<sup>2</sup>、60 m<sup>2</sup>温馨臻邸，莫兰迪色系营造浪漫不甜腻的室内氛围，大面积生态近在咫尺。天府明珠里人才公寓 2 号楼 1 单元。每楼布局都为两大一小，两室一厅，一室一厅。（其中两室一厅可住 8 人，大厅 4 人，两间卧室各 2 人；一室一厅可住 4 人，大厅 2 人，卧室 2 人）每一楼住满可容纳 20 人。每间寝室皆为上下床，储物柜单独放置，寝室配有独立洗手间、配套了桌椅、饮水机、空调等，为学生营造了良好的生活环境。



东软西南数字工场公寓



东软西南数字工场公寓



## 二、交通出行篇

### 1、出行app

为了方便出行，同学们需要下载以下 app：

- ② 公交：每班公交车间隔时间较长，如需乘坐，可提前准备一些零钱，公交线路 1 元 /次；
- ② 地铁：下载成都地铁 APP 或天府通，扫码过闸



③健康码：支付宝或微信关注四川天府健康通获取。



## 2、交通路线

### A、双流国际机场、天府国际机场

#### ① 成都双流国际机场

推荐线路：地铁 10 号线（双流国际机场至五津站）→G2B 公交（新津车站至创智湾）  
→步行三分钟到达

时长：约 1 小时 25 分

#### ②成都天府国际机场

地铁 18 号线（天府机场至西博城站）→地铁 6 号线（西博城站回龙站）→新津 XK2 路（地铁回龙站至事丰医疗器械厂站）→新津 G6（新科大道北路段-金华场镇）→G2B 公交（金华场镇至天府智创湾）→步行 3 分钟到达

### B、成都东站

①成都东站汽车客运站→新津车站 G2B 公交（新津车站至创智湾）→步行三分钟到达

②地铁 7 号线（成都东站至太平园）→10 号线（太平园至五津站）→G2B 公交（新津车站至创智湾）→步行 3 分钟到达

时长：约 2 小时

## C、成都站

①成都北门客运站→新津车站→G2B 公交（新津车站至创智湾）→步行三分钟到达

②地铁 7 号线（火车北站成都东站至太平园）→10 号线（太平园至五津站）→G2B 公交（新津车站至创智湾）→步行 3 分钟到达

时长：约 2 小时 5 分钟

## D、成都南站

①地铁 7 号线（火车南站至太平园）→10 号线（太平园至五津站）→G2B 公交（新津车站至创智湾）→步行 3 分钟到达

时长：约 1 小时 50 分钟

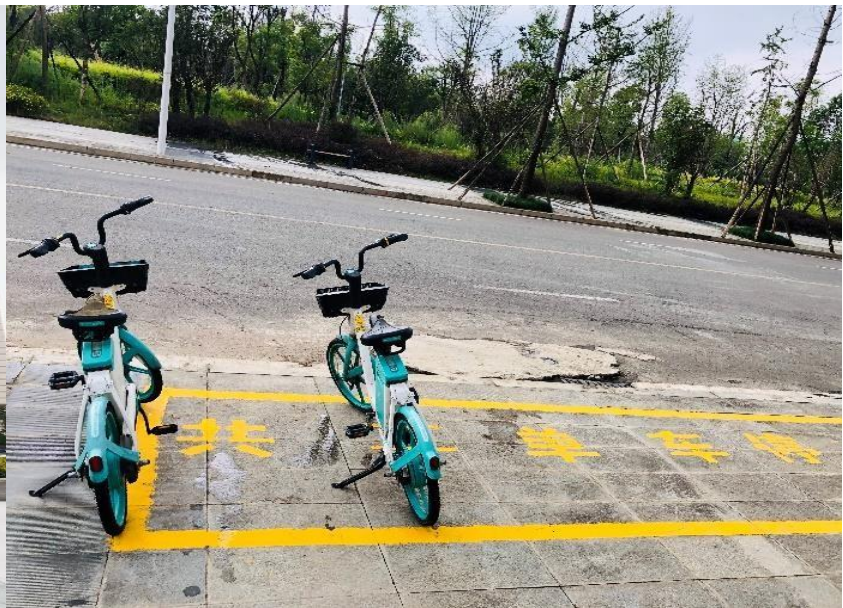
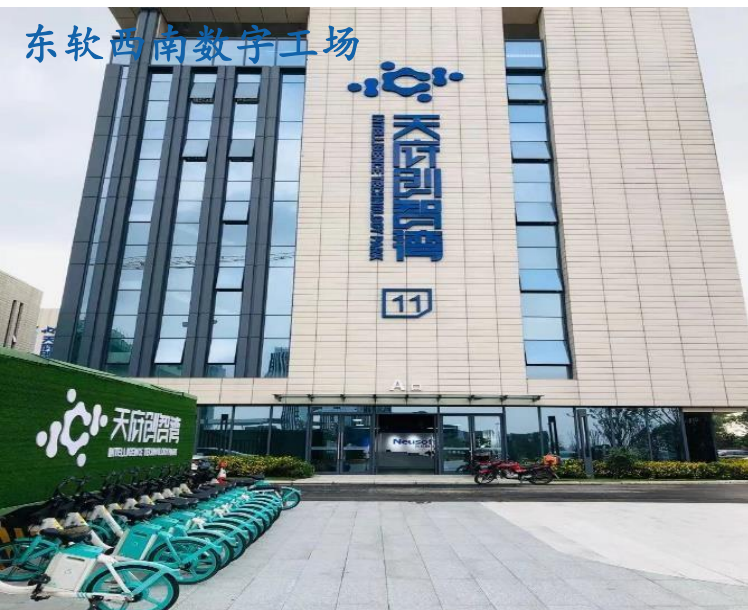
# 四、生活指南篇

## 1、地址

① 东软西南数字工场地址：成都市新津区金华镇创智湾 11 栋 1、2、3 楼（百度地图、高德地图导航搜索东软西南数字工场）

② 东软西南数字工场公寓地址：成都市新津区金华镇天府明珠里建华路 399（高德地图导航搜索天府明珠里）

东软西南数字工场距离东软西南数字工场公寓步行约为 18 分钟，使用共享单车骑行约 6 分钟。东软西南数字工场与东软西南数字工场公寓都设有共享单车停车点。



## 园区食堂

食堂位于创智湾 12 栋一楼（可从天猫超市直接进入或餐厅大门），从东软西南数字工场出发约 500 米步行需要 3 分钟。

食堂饭菜自助，学生可自由选择。荤菜价位 8 元、10 元，素菜 3 元，米饭 2 元。

两种付费方式：办理饭卡充值 100 赠送 10 元，充值 200 赠送 20 元。

微信或者支付宝支付。（无优惠）

食堂菜品可参考下列菜系图片





## 东软西南数字工场公寓周边环境

东软西南数字工场公寓到餐馆、超市、快递点、卫生所、水果店约 1 公里左右，步行 15 分钟。





## 五、休闲娱乐篇

赵雷一首成都,让成都火遍了全中国。玉林路的小酒馆,市井深处的宽窄巷子、街边的老茶馆 .....

在成都,生活应该是什么样子呢?慢节奏、安逸、美食

### 1、注意事项

- ① 成都官方景点预约的公众号:成都旅游总入口(一定要提前预约)
- ② 记得携带学生证,可以打折哟

### 2、景点推荐

#### ① 武侯祠

开放时间 9:00-18:00

门票 50 元/人

简介:成都武侯祠肇始于公元 223 年修建刘备惠陵时,是中国唯一一座君臣合祀的祠庙,是最负盛名的诸葛亮、刘备及蜀汉英雄纪念地,也是全世界影响最大的三国遗迹博物馆。如果你也是“三国迷”,那么这里一定能满足你对历史的渴求。

成都著名的锦官深处——“红墙竹影”就在这里,不要忘记拍照纪念哦。



## ② 大熊猫基地

开放时间 7:30-18:00

门票 50 元/人

成都最不能错过的是什么？

也许每个人心目中的答案都不一样，有人说是成都的美食、有人说是成都的美女、有人说是成都独一无二的生活节奏。

但一定有一个小可爱，是你来成都值得一看的，就是我们的熊猫宝宝了。蠢萌蠢萌的国宝 Panda，可是深受全世界人民的喜爱，而成都也是大熊猫的主要聚集地之一。成都的大熊猫繁育基地，位于成都市东北部三环外的斧头山，为了看宝宝们，早上可得早点出发哦，早上这个时间段也是熊猫宝宝们最活跃的时候啦。



### ③ 春熙路、太古里

开放时间 全天

门票 免票

谈及成都，春熙路不得不提，这里处在成都的市中心，紧邻人民广场，是成都最繁华的商业街之一。春熙路也被外人誉为了百年金街，这里有著名的大牌聚集，也有成都最古老的小吃。这里汇集了众多品牌的各类专卖店、以及拥有众多的中华老字号商场，是外地游客和本地白领偏爱的购物地点。春熙路商圈中也不乏大型商场、酒店等。众多“中华老字号”的成都名小吃坐落于此：钟水饺、赖汤圆、夫妻肺片、韩包子、龙抄手都聚集在春熙路上，同时也聚集了诸如麦当劳、肯德基、必胜客、哈根达斯、bread talk、曼联餐吧等快餐店和众多咖啡厅、茶馆等。



#### ④ 花舞人间

开放时间 09:00 开放（16:00 停止入园）

门票 80 元/人

道教名山老君山与著名景点梨花溪之间的“花舞人间”，是一个都市农业主题公园。园内有大面积的花卉、草坪、树林和湖泊，是当地市民休闲娱乐的地方。

景区内四季花开不断，春看杜鹃映山红，夏赏荷花幽香随，秋觅芳菊满山野，冬赏红叶染层林。

景区还会在不同时节举办各种节日：

杜鹃花节：节庆时间：3 月上旬-5 月上旬，主打花卉：杜鹃花、樱花、郁金香、海棠；

百花节：节庆时间：5 月上旬-6 月下旬，主打花卉：飞燕草、毛地黄、绣球花、百日花、欧洲矮牵牛；

向日葵节：节庆时间：5 月下旬-9 月下旬，主打花卉：向日葵、欧洲矮牵牛、蜀葵、荷花；

百合花节：节庆时间：9 月上旬-10 月下旬，主打花卉：百合花、格桑花、醉蝶花、菊花、粉黛乱子草；

